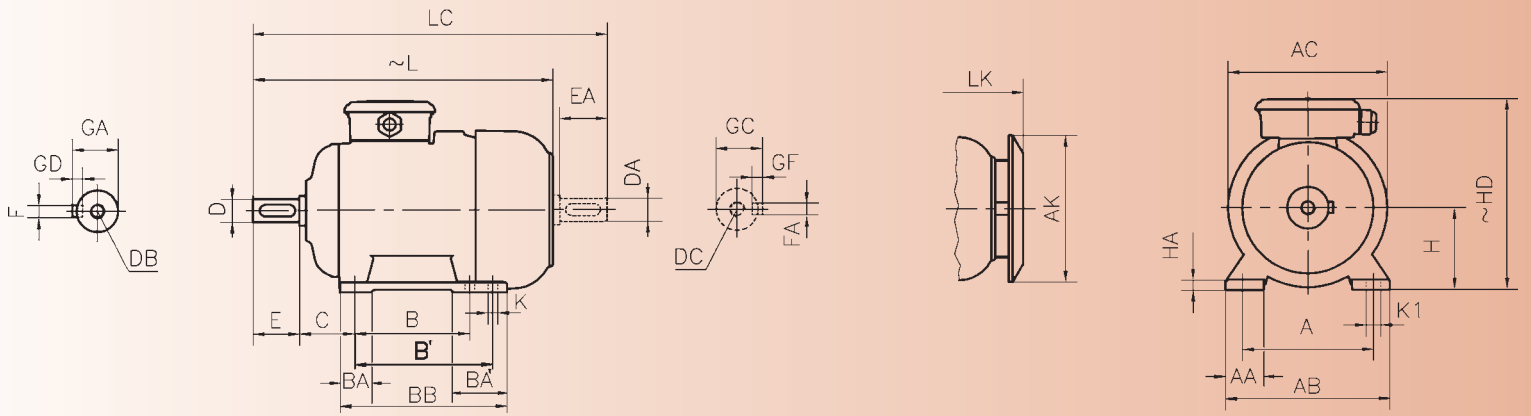
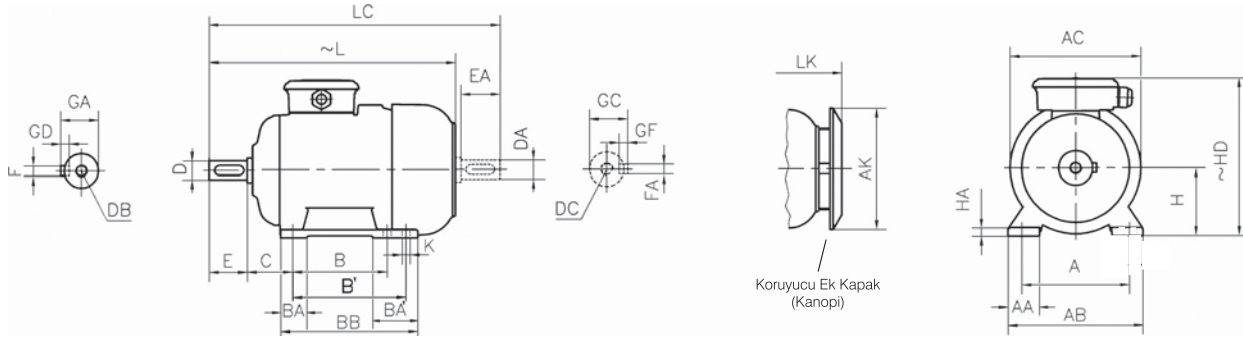


BOYUTLAR

	Sayfa
AYAKLI (B3) MOTORLAR	44-45
FLANŞLI (B5) MOTORLAR	46-47
AYAKLI VE FLANŞLI (B35) MOTORLAR	48-49
FLANŞLI (B14) MOTORLAR	50
AYAKLI VE FLANŞLI (B34) MOTORLAR	51-52
YEDEK PARÇA	53



AYAKLI (B3) - DÖKME DEMİR (PIK) GÖVDE



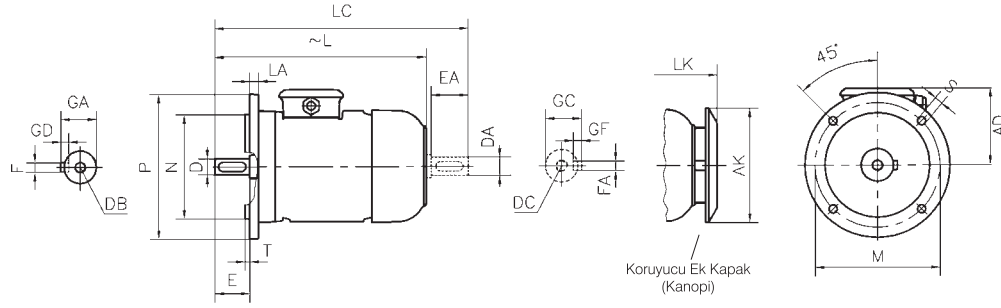
Yapı büyüklüğü	Kutup sayısı	Ayaklı motor boyutları : B3, B6 ¹⁾ , B7 ¹⁾ , B8 ¹⁾ , B15, V5 ¹⁾ , V6 ¹⁾ yapı biçimlerinde																											
		H	HD	HA	A	AA	AB	Ø AC	Ø AK	K	B	B'	BA	BA'	BB	L	LC	LK	C	E	EA	DB ²⁾	DC	Ø D	Ø DA	GA	GC	FxGD	FAxGF
132	S M	2-4-6-8	132	300	15	216	52	260	257	239	12	140	-	46	84	218	497	584	534	89	80	M12	38	41	10X8				
160	M L	2-4-6-8	160	390	21.5	254	60	312	310	303	15	210	-	62	-	260	600	716	656	108	110	M16	42	45	12X8				
180	M L	2-4-6-8	180	421	24	279	68	354	348	303	15	241	279	57	85	319	660	773	717	121	110	M16	48	51.5	14X9				
200	L	2-4-6-8	200	477	26	318	80	398	390	370	19	305	-	68	-	355	747	865	803	133	110	M20	55	59	16X10				
225	S M	4-8 2 4-6-8	225	510	30	356	82	438	434	370	19	286	311	92.5	363	795	943	851	140	140	M20	60	64	18X11					
250	M	2 4-6-8	250	572	35	406	80	484	480	440	24	311	-	76	-	371	790	908	846	149	110	M20	55	59	16X10				
250	M	2 4-6-8	250	572	35	406	80	484	480	440	24	349	-	75	-	410	896	1044	952	168	140	M20	60	64	18X11				
280	S M	2 4-6-8 2 4-6-8	280	630	40	457	120	550	544	440	24	368	-	85	128	474	958	1106	1014	190	140	M20	65	69	18X11				
280	M	2 4-6-8	280	630	40	457	120	550	544	440	24	-	419	85	128	474	958	1106	1014	190	140	M20	75	79.5	20X12				
315	S M L	2 4-6-8 2 4-6-8 2 4-6-8	315	825	50	508	125	620	614	571	28	406	-	115	166	550	1120	1270	1197	140	140	M20	65	69	18X11				
315	M	2 4-6-8	315	825	50	508	125	620	614	571	28	-	457	115	166	550	1120	1270	1197	216	140	M20	65	69	18X11				
315	L	2 4-6-8	315	825	50	508	125	620	614	571	28	508	-	125	-	600	1120	1270	1197	216	140	M20	85	90	22X14				
355	M L	2 4-6-8 2 4-6-8	355	980	50	610	150	740	732	571	28	560	-	140	-	680	1337	1517	1414	254	170	M20	80	85	22X14				
355	M	2 4-6-8	355	980	50	610	150	740	732	571	28	560	-	140	-	680	1377	1597	1454	254	210	M24	100	106	28X16				
355	L	2 4-6-8	355	980	50	610	150	740	732	571	28	630	-	140	-	750	1467	1647	1544	254	170	M20	80	85	22X14				
355	L	2 4-6-8	355	980	50	610	150	740	732	571	28	630	-	140	-	750	1507	1727	1584	254	210	M24	100	106	28X16				
400	L	2 4-6-8	400	1100	50	686	160	850	850	704	35	710	-	170	-	844	1570	1740	1647	280	170	M20	80	85	22X14				
400	L	2 4-6-8	400	1100	50	686	160	850	850	704	35	710	-	170	-	844	1610	1820	1687	280	210	M24	110	116	28X16				
450	L	2 4-6-8	450	1201	62	800	180	975	960	704	45	900	-	200	-	1050	1768	1948	1845	280	170	M24	90	95	25X14				
450	L	2 4-6-8	450	1201	62	800	180	975	960	704	45	900	-	200	-	1050	1808	2028	1885	280	210	M24	120	127	32X18				
Toleranslar																													

¹⁾ B6, B7, B8, V5 ve V6 315 M yapı büyüklüğüne kadardır.

²⁾ DB, DC : DIN 332-2 biçim D

Bütün ölçüler mm birimindedir.

FLANŞLI (BİÇİM A-B5) - ALÜMİNYUM GÖVDE



Not: Mil faturası ile flanş oturma yüzeyi aynı düzlemededirler.

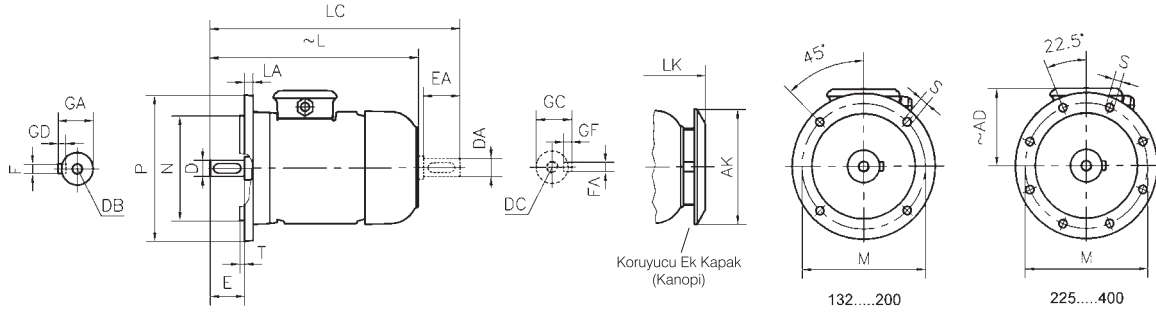
Yapı büyüklüğü	Kutup sayısı	Flanşlı motor boyutları : (Flanş biçimi A - DIN EN 50 347), B5, V1, V3 yapı biçimlerinde																		
		Flanş No.	ØM	ØN	ØP	Tespit deliği		T	LA	AD	Ø AK	L	LC	LK	E EA	DB ¹⁾ DC	Ø D Ø DA	GA GC	FxGD FxGF	
						Adet	ØS													
56	2-4	FF 100	100	80	120	4	7	3	8	96	-	161	185	-	20	M4	9	10.2	3X3	
63	2-4	FF 115	115	95	140	4	10	3	10	97	116	216	243	245	23	M4	11	12.5	4X4	
71	2-4-6-8	FF 130	130	110	160	4	10	3.5	10	111	116	249	284	278	30	M5	14	16	5X5	
80	2-4-6-8	FF 165	165	130	200	4	12	3.5	12	118	151	279	324	308	40	M6	19	21.5	6X6	
90	S L	2-4-6-8	FF 165	165	130	200	4	12	3.5	12	126	151	309	364	338	50	M8	24	27	8X7
													334	389	363					
100	L	2-4-6-8	FF 215	215	180	250	4	14.5	4	15	134	189	376	442	413	60	M10	28	31	8X7
112	M	2-4-6-8	FF 215	215	180	250	4	14.5	4	15	145	189	396	462	433	60	M10	28	31	8X7
132	S M	2-4-6-8	FF 265	265	230	300	4	14.5	4	20	168	239	455	546	492	80	M12	38	41	10X8
													493	584	530					
160	M L	2-4-6-8	FF 300 ²⁾	300	250	350	4	18.5	5	20	223	303	600	716	657	110	M16	42	45	12X8
													657	773	714					
180	M L	2-4-6-8	FF 300 ²⁾	300	250	350	4	18.5	5	20	241	303	657	773	714	110	M16	48	51.5	14X9
200	L	2-4-6-8	FF350 ²⁾	350	300	400	4	18.5	5	20	277	370	747	865	803	110	M20	55	59	16x10
Toleranslar						j6														

¹⁾ DB, DC : DIN 332-2 biçim D

²⁾ Flanşlar dökme demirdir

Bütün ölçüler mm birimindedir.

FLANŞLI (BİÇİM A-B5) - DÖKME DEMİR (PIK) GÖVDE



Not: Mil faturası ile flanş oturma yüzeyi aynı düzlemedirler

Yapı Büyüküğü	Kutup sayısı	Flanş No.	Flanşlı motor boyutları : (Flanş biçimi A - DIN EN 50 347) B5 ¹⁾ , V1, V3 ¹⁾ yapı biçimlerinde																				
			MØ	NØ	PØ	Tespit deliği		T	LA	AD ~	AK Ø	L ~	LC	LK ~	E EA	DB ²⁾ DC	D Ø DA Ø	GA GC	FxGD FAxGF				
						Adet	SØ																
132	S M	2-4-6-8	FF 265	265	230	300	4	14,5	4	20	168	239	497	584	534	80	M12	38	41	10X8			
160	M L	2-4-6-8	FF 300	300	250	350	4	18,5	5	20	230	303	600	716	657	110	M16	42	45	12X8			
													644	760	701								
180	M L	2-4-6-8	FF 300	300	250	350	4	18,5	5	20	241	303	660	773	717	110	M16	48	51,5	14X9			
													695	811	752								
200	L	2-4-6-8	FF 350	350	300	400	4	18,5	5	20	277	370	747	865	803	110	M20	55	59	16X10			
225	S M	4-8	FF 400	400	350	450	8	18,5	5	20	285	370	795	943	851	140	M20	60	64	18X11			
													790	908	846								
													820	968	876								
250	M	2 4-6-8	FF 500	500	450	550	8	18,5	5	24	322	440	896	1044	952	140	M20	60	64	18X11			
																		65					
280	S	2 4-6-8	FF 500	500	450	550	8	18,5	5	24	350	440	958	1106	1014	140	M20	65	69	18X11			
																		75					
	M	2 4-6-8																65	69	18X11			
																		75					
315	S	2 4-6-8	FF 600	600	550	660	8	24	6	24	510	571	1120	1270	1197	140	M20	65	69	18X11			
													1150	1330	1227								
	M	2 4-6-8											65	69	18X11								
													85										
	L	2 4-6-8											65	69	18X11								
													85										
355	M	2 4-6-8	FF 740	740	680	800	8	24	6	32	625	571	1337	1517	1414	170	M20	80	85	22X14			
													1377	1597	1454								
	L	2 4-6-8											80	85	22X14								
													1467			1647	1544						
400	L	2 4-6-8	FF 940 ³⁾	940	880	1000	8	28	6	32	700	704	1570	1740	1647	170	M20	80	85	22X14			
													1610	1820	1687								
450	L	2 4-6-8	FF1080	1080	1000	1150	8	28	6	32	751	704	1768	1948	1845	170	M24	90	95	25X14			
													1808	2028	1885								
Toleranslar						j6																	

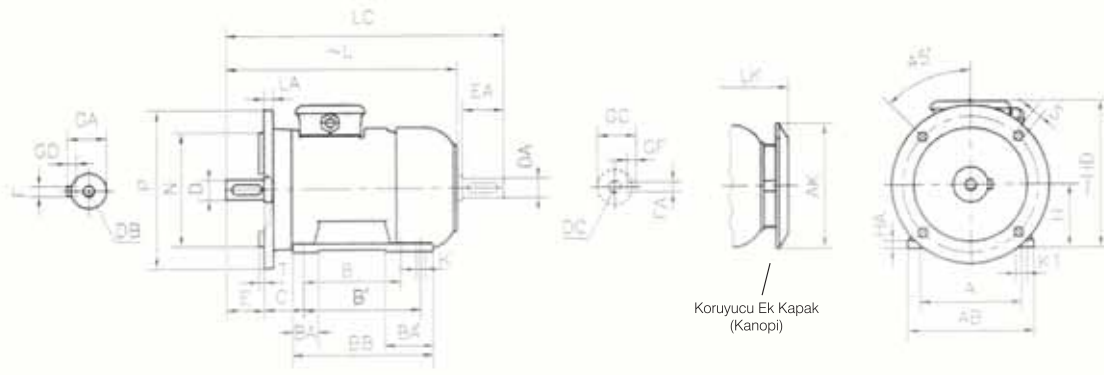
¹⁾ B5 ve V3, 315M yapı büyüklüğüne kadardır.

²⁾ DB, DC : DIN 332-2 biçim D

³⁾ IEC 60 072

Bütün ölçüler mm birimindedir.

AYAKLI ve FLANŞLI (BİÇİM A-B35) - ALÜMİNYUM GÖVDE



Not: Mil faturası ile flanş oturma yüzeyi aynı düzlemededirler

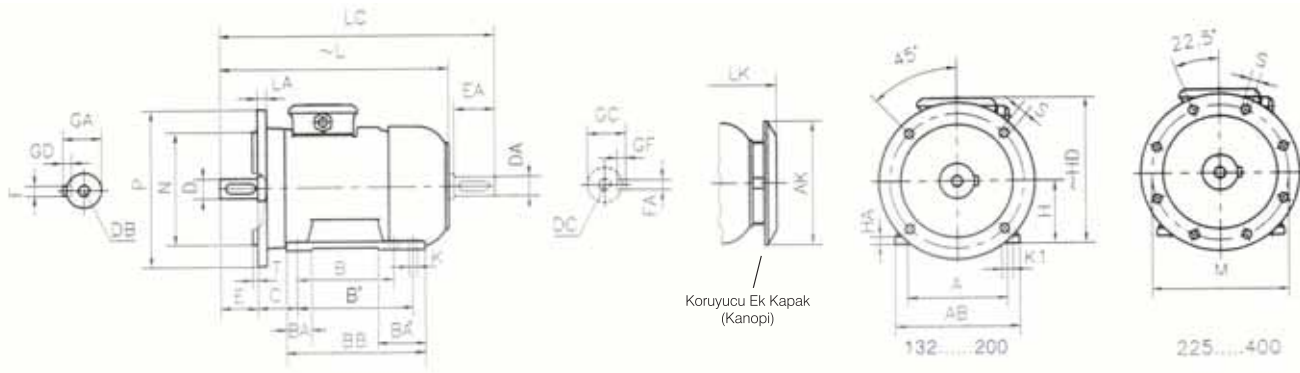
Yapı büyüklüğü	Kutup sayısı	Ayaklı ve flanşlı motor boyutları : (Flanş biçimi A-DIN EN 50 347) B35 yapı biçiminde																																		
		H	HD	HA	A	AB	AKØ	K	K1	B	B'	BA	BA'	BB	Flanş	ØM	ØN	ØP	No	ØS	T	LA	L	LC	LK	C	E	EA	DB ¹⁾	DC	ØD	GA	FxGD	GC	FxGF	
56	2-4	56	152	9	90	112	-	5.8	9	71	-	24	-	87	FF100	100	80	120	4	7	3	8	161	185	-	36	20	M4	9	10.2	3X3					
63	2-4	63	160	10	100	125	116	7	11	80	-	27	-	103	FF115	115	95	140	4	10	3	10	216	243	245	40	23	M4	11	12.5	4X4					
71	2-4-6-8	71	182	10	112	140	116	7	11	90	-	27	-	108	FF130	130	110	160	4	10	3.5	10	249	284	278	45	30	M5	14	16	5X5					
80	2-4-6-8	80	198	10	125	160	151	10	15	100	-	33	-	125	FF165	165	130	200	4	12	3.5	12	279	324	308	50	40	M6	19	21.5	6X6					
90	S L	2-4-6-8	90	216	12	140	180	151	10	15	100	-	35	-	130	FF165	165	130	200	4	12	3.5	12	309	364	338	56	50	M8	24	27	8X7				
											125	-	155	334	389									363												
100	L	2-4-6-8	100	235	13	160	200	189	12	18	140	-	39	-	175	FF215	215	180	250	4	14.5	4	15	376	442	413	63	60	M10	28	31	8X7				
112	M	2-4-6-8	112	258	13	190	230	189	12	18	140	-	39	-	175	FF215	215	180	250	4	14.5	4	15	396	462	433	70	60	M10	28	31	8X7				
132	S M	2-4-6-8	132	300	15	216	260	239	12	18	140	-	46	-	180	FF265	265	230	300	4	14.5	4	20	455	546	492	89	80	M12	38	41	10X8				
											178	-	218	493	584									530												
160	M L	2-4-6-8	160	383	21.5	254	312	303	15	19	210	254	60	104	304	FF300 ²⁾	300	250	350	4	18.5	5	20	600	716	657	108	110	M16	42	45	12X8				
180	M L	2-4-6-8	180	421	24	279	354	303	15	19	241	279	56	86	320	FF300 ²⁾	300	250	350	4	18.5	5	20	660	773	717	121	110	M16	48	51.5	14X9				
200	L	2-4-6-8	200	477	26	318	398	370	19	24	305	-	68	-	355	FF350 ²⁾	350	300	400	4	18.5	5	20	747	865	803	133	110	M20	55	59	16x10				
Toleranslar		-0.5																																		

¹⁾ DB, DC : DIN 332-2 biçim D

²⁾ Flanşlar dökme demirdir

Bütün ölçüler mm birimindedir.

AYAKLI ve FLANŞLI (BİÇİM A-B35) - DÖKME DEMİR (PİK) GÖVDE



Not: Mil faturası ile flanş oturma yüzeyi aynı düzlemedirler

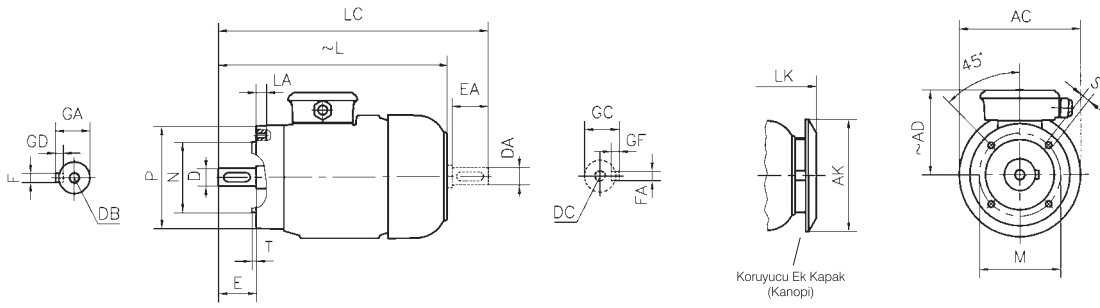
Yapı büyüklüğü	Kutup sayısı	Ayaklı ve flanşlı motor boyutları : (Flanş biçimi A-DIN EN 50 347) B35 yapı biçiminde																														
		H	HD	HA	A	AB	AKØ	KØ	B	B'	BA	BA'	BB	Flanş	MØ	NØ	PØ	No	SØ	T	LA	L	LC	LK	C	E	DB ¹⁾	D Ø	GA	FxGD		
132	S	2-4-6-8	132	300	15	216	260	239	12	140	-	46	84	218	FF265	265	230	300	4	14,5	4	20	497	584	534	89	80	M12	38	41	10X8	
160	M	2-4-6-8	160	390	21,5	254	312	303	15	210	-	62	-	260	FF300	300	250	350	4	18,5	5	20	600	716	656	108	110	M16	42	45	12X8	
180	M	2-4-6-8	180	421	24	279	354	303	15	241	279	57	85	319	FF300	300	250	350	4	18,5	5	20	660	773	714	121	110	M16	48	51,5	14X9	
200	L	2-4-6-8	200	477	26	318	398	370	19	305	-	68	-	355	FF350	350	300	400	4	18,5	5	20	747	865	803	133	110	M20	55	59	16X10	
225	S	4-8	225	510	30	356	438	370	19	286	311	-	92,5	363	FF400	400	350	450	8	18,5	5	20	795	943	851	140	110	M20	55	64	18X11	
225	M	2	225	510	30	356	438	370	19	311	-	76	-	371	FF400	400	350	450	8	18,5	5	20	790	908	846	149	110	M20	55	59	16X10	
250	M	4-6-8	250	572	35	406	484	440	24	349	-	75	-	410	FF500	500	450	550	8	18,5	5	24	820	968	876	140	140	M20	60	64	18X11	
250	M	2	250	572	35	406	484	440	24	349	-	75	-	410	FF500	500	450	550	8	18,5	5	24	896	1044	952	168	140	M20	65	69	18X11	
280	S	2	280	630	40	457	550	440	24	368	-	85	128	474	FF500	500	450	550	8	18,5	5	24	958	1106	1014	190	140	M20	65	69	18X11	
280	M	4-6-8	280	630	40	457	550	440	24	-	419	-	85	128	474	FF500	500	450	550	8	18,5	5	24	958	1106	1014	190	140	M20	75	79,5	20X12
315	S	2	315	825	50	508	620	571	28	406	-	115	166	550	FF600	600	550	660	8	24	6	24	1120	1270	1197	140	170	M20	65	69	18X11	
315	M	4-6-8	315	825	50	508	620	571	28	-	457	-	115	166	550	FF600	600	550	660	8	24	6	24	1150	1330	1227	170	170	M20	85	90	22X14
315	L	2	315	825	50	508	620	571	28	508	-	125	-	600	FF600	600	550	660	8	24	6	24	1120	1270	1197	140	170	M20	65	69	18X11	
315	L	4-6-8	315	825	50	508	620	571	28	508	-	125	-	600	FF600	600	550	660	8	24	6	24	1150	1330	1227	170	170	M20	85	90	22X14	
355	M	2	355	980	50	610	740	571	28	560	-	140	-	680	FF740	740	680	800	8	24	6	32	1337	1517	1414	170	210	M20	80	85	22X14	
355	M	4-6-8	355	980	50	610	740	571	28	560	-	140	-	680	FF740	740	680	800	8	24	6	32	1377	1597	1454	210	210	M24	100	106	28X16	
355	L	2	355	980	50	610	740	571	28	630	-	140	-	750	FF740	740	680	800	8	24	6	32	1467	1647	1544	170	170	M20	80	85	22X14	
355	L	4-6-8	355	980	50	610	740	571	28	630	-	140	-	750	FF740	740	680	800	8	24	6	32	1507	1727	1584	210	210	M24	100	106	28X16	
400	L	2	400	1100	50	686	850	704	35	710	-	170	-	844	FF940 ²⁾	940	880	1000	8	28	6	32	1570	1740	1647	170	170	M20	80	85	22X14	
400	L	4-6-8	400	1100	50	686	850	704	35	710	-	170	-	844	FF940 ²⁾	940	880	1000	8	28	6	32	1610	1820	1687	210	210	M24	110	116	28X16	
450	L	2	450	1201	62	800	975	704	45	900	-	200	-	1050	FF1080	1080	1000	1150	8	28	6	32	1768	1948	1845	170	170	M24	90	95	25X14	
450	L	4-6-8	450	1201	62	800	975	704	45	900	-	200	-	1050	FF1080	1080	1000	1150	8	28	6	32	1808	2028	1885	210	210	M24	120	127	32X18	

¹⁾ DB, DC : DIN 332-2 biçim D

²⁾ IEC 60 072

Bütün ölçüler mm birimindedir.

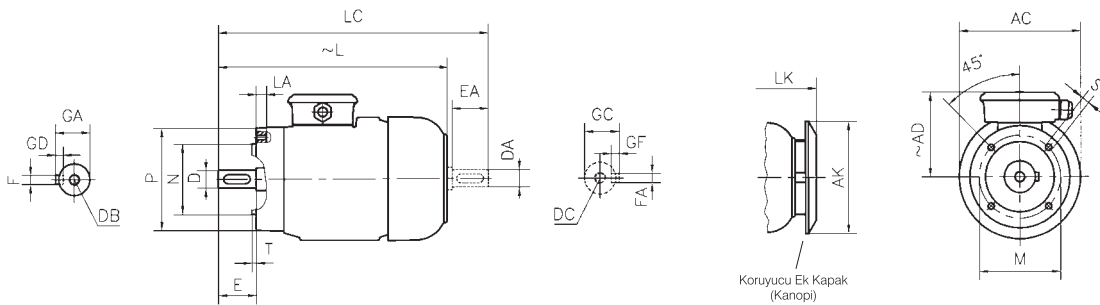
FLANŞLI (BİÇİM C-B14) - ALÜMİNYUM GÖVDE



Not: Mil faturası ile flanş oturma yüzeyi aynı düzlemedirler.

Yapı büyüklüğü	Kutup sayısı	Flanşlı motor boyutları : (Flanş biçimi C - DIN EN 50 347) B14, V18, V19 yapı biçimlerinde																		
		Flanş No.	ØM	ØN	ØP	S	T	LA ¹⁾	Ø AC	AK Ø	AD	L	LC	LK	E EA	DB ²⁾ DC	Ø D Ø DA	GA GC	FxGD FxGF	
56	2-4	FT 65	65	50	80	M5	2,5	10	105	-	96	161	185	-	20	M4	9	10,2	3x3	
		FT 85	85	70	105	M6	3	12	121	116	98	216	243	245	23	M4	11			
63	2-4	FT 75	75	60	90	M5	2,5	10	121	116	98	216	243	245	23	M4	11	12,5	4x4	
		FT 100	100	80	120	M6	3	12	138	-	116	111	249	284	278	30	M5			14
71	2-4-6-8	FT 85	85	70	105	M6	2,5	12	156	-	151	118	279	324	308	40	M6	19	21,5	6x6
		FT 115	115	95	140	M8	3	16	176	151	126	309	364	338	50	M8	24			
80	2-4-6-8	FT 100	100	80	120	M6	3	12	176	151	126	309	364	338	50	M8	24	27	8x7	
		FT 130	130	110	160	M8	3,5	16	194	-	189	134	376	442	413	60	M10			28
90	S L	FT 115	115	95	140	M8	3	16	176	151	126	334	389	363	50	M8	24	27	8x7	
		FT 130	130	110	160		3,5					360	415	389						
100	L	FT 130	130	110	160	M8	3,5	16	194	-	189	134	376	442	413	60	M10	28	31	8x7
		FT 165	165	130	200	M10	3,5	20	218	189	145	396	472	443	60	M10	28			
112	M	FT 130	130	110	160	M8	3,5	16	218	189	145	396	472	443	60	M10	28	31	8x7	
		FT 165 ³⁾	165	130	200	M10	3,5	16	257	239	168	455	546	492	80	M12	38			
132	S M	FT 165	165	130	200	M10	3,5	16	257	239	168	493	584	530	80	M12	38	41	10x8	
		FT 215 ³⁾	215	180	250	M12	4	18				600	716	656						
160	M L	FT 215 ³⁾	215	180	250	M12	4	21	310	303	223	421	462	433	110	M16	42	45	12x8	
		FT 215 ³⁾	215	180	250	M12	4	21	310	303	223	421	462	433	110	M16	42			
Toleranslar			j6																	

FLANŞLI (BİÇİM C-B14) - DÖKME DEMİR (PİK) GÖVDE



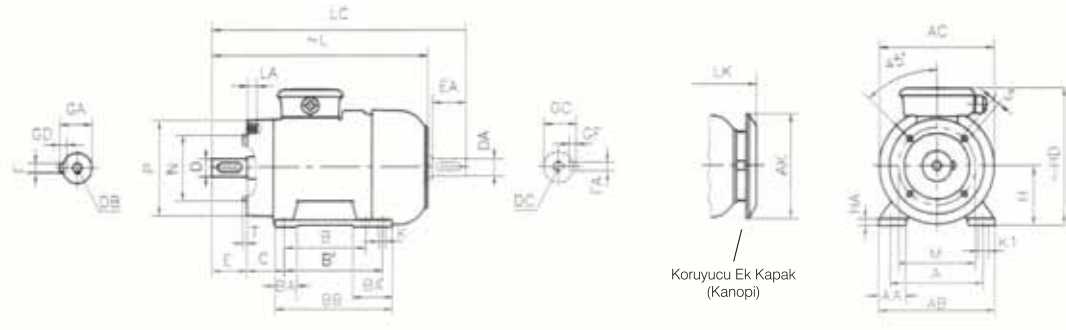
Not: Mil faturası ile flanş oturma yüzeyi aynı düzlemedirler.

Yapı büyüklüğü	Kutup sayısı	Flanşlı motor boyutları : (Flanş biçimi C - DIN EN 50 347) B14, V18, V19 yapı biçimlerinde																		
		Flanş No.	ØM	ØN	ØP	S	T	LA ¹⁾	Ø AC	Ø AK	AD	L	LC	LK	E EA	DB ²⁾ DC	Ø D Ø DA	GA GC	FxGD FxGF	
132	S M	FT 165	165	130	200	M10	3,5	18	257	239	168	497	584	534	80	M12	38	41	10x8	
		FT 215	215	180	250	M12	4					600	716	656						
160	M L	FT 165	165	130	200	M10	3,5	21	310	303	230	644	760	701	110	M16	42	45	12x8	
		FT 215	215	180	250	M12	4					600	716	656						
Toleranslar			j6																	

¹⁾ Flanş bağlantı deliği dış boyu
²⁾ DB, DC : DIN 332-2 biçim D
³⁾ Flanşlar dökme demirdir

Bütün ölçüler mm birimindedir.

AYAKLI ve FLANŞLI (BİÇİM C-B34) - ALÜMİNYUM GÖVDE



Not : Mil faturası ile flanş oturma yüzeyi aynı düzlemedirler.

Yapı büyüklüğü	Kutup sayısı	Ayaklı ve flanşlı motor boyutları : (Flanş biçimi C - DIN EN 50 347) B34 yapı biçiminde																																			
		H	HD	HA	A	AA	AB	ØAC	ØAK	K	K1	B	B'	BA	BA'	BB	Flanş No.	ØM	ØN	ØP	S	T	LA ¹⁾	L	LC	LK	C	E	EA	DB ²⁾	DC	ØD	DA	GA	GC	FxGD	FxGF
56	2-4	56	152	9	90	28	112	105	-	5.8	9	71	-	24	-	87	FT 65	65	50	80	M5	2,5	10	161	185	-	36	20	M4	9	10,2	3x3					
																	FT 85	85	70	105	M6	3	12														
63	2-4	63	161	10	100	31	125	121	116	7	11	80	-	27	-	103	FT 75	75	60	90	M5	2,5	10	216	243	245	40	23	M4	11	12,5	4x4					
																	FT 100	100	80	120	M6	3	12														
71	2-4-6-8	71	182	10	112	33	140	138	116	7	11	90	-	27	-	108	FT 85	85	70	105	M6	2,5	12	249	284	278	45	30	M5	14	16	5x5					
																	FT 115	115	95	140	M8	3	16														
80	2-4-6-8	80	198	10	125	38	160	156	151	10	15	100	-	33	-	125	FT 100	100	80	120	M6	3	12	279	324	308	50	40	M6	19	21,5	6x6					
																	FT 130	130	110	160	M8	3,5	16														
S												100	-			130	FT 115	115	95	140	M8	3	16	309	364	338											
90	2-4-6-8	90	216	12	140	43	180	176	151	10	15	125	-	35	-	155	FT 130	130	110	160	M8	3,5	16	334	389	363	56	50	M8	24	27	8x7					
L																	FT 115	115	95	140	M8	3	16														
																	FT 130	130	110	160	M8	3,5	16														
100	L	2-4-6-8	100	234	13	160	47	200	194	189	12	18	140	-	39	-	175	FT 130	130	110	160	M8	3,5	16	376	442	389	63	60	M10	28	31	8x7				
																	FT 165	165	130	200	M10	3,5	20														
112	M	2-4-6-8	112	257	13	190	47	230	-	189	12	18	140	-	39	-	175	FT 130	130	110	160	M8	3,5	16	396	472	413	70	60	M10	28	31	8x7				
																	FT 165 ³⁾	165	130	200	M10	3,5	15														
S												140	-			180	FT 165	165	130	200	M10	3,5	16	455	546	497											
132	2-4-6-8	132	300	15	216	49	260	257	239	12	18	178	-	46	-	218	FT 215 ³⁾	215	180	250	M12	4	18	493	584	530	89	80	M12	38	41	10x8					
M																	FT 165	165	130	200	M10	3,5	16														
																	FT 215 ³⁾	215	180	250	M12	4	18														
160	M	2-4-6-8	160	383	21,5	254	60	312	310	303	15	19	210	254	60	104	304	FT 215 ³⁾	215	180	250	M12	4	21	600	716	657	108	110	M16	42 ³⁾	45	12x8				
L																																					
Toleranslar		-0,5																						j6													

1) Flanş bağlantı deliği dış boyu

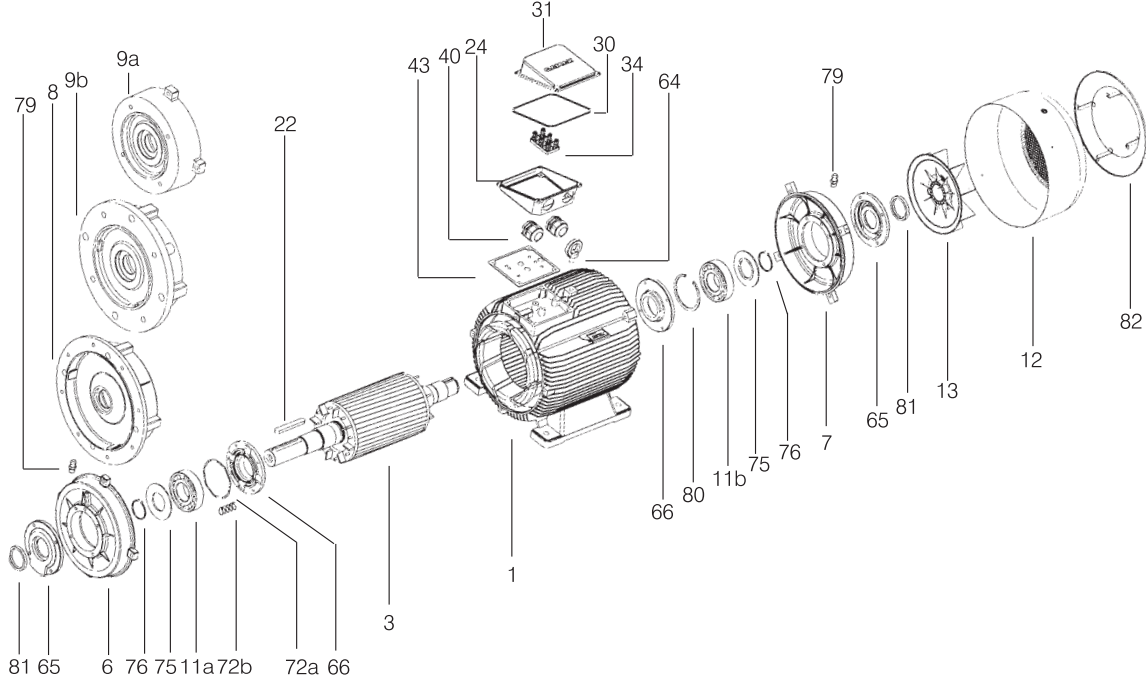
2) DB, DC : DIN 332-2 biçim D

3) Flanşlar dökme demirdir.

Bütün ölçüler mm birimindedir.

YEDEK PARÇA

Motorların parçaları hassas olarak standart ölçü değerlerine göre işlenmiş olduğundan, bütün yedek parçalar kolayca değiştirilebilir. Siparişte motor tipi, seri numarası, yapı biçimi ve parça numarası ile adını eksiksiz bildiriniz.



Parça No.	Tanım
1	Komple sargılı stator: Verniklenmiş ve gövdeye çakılmış
3	Komple rotor: Balansı yapılmış, milli, işlenmiş (kamalar hariç)
6	Ön kapak
7	Arka kapak
8	Flanş (Biçim A - "FF") - Flanş numarasının belirtilmesi
9a	Flanş (Biçim C - "FT") - Flanş numarasının belirtilmesi
9b	Flanş (Biçim C - "FT", Büyük tip) - Flanş numarasının belirtilmesi
11 a	Ön rulman (Bilyalı veya Silindirik Makaralı)
11 b	Arka rulman
12	Pervane mahfaza taşı (63...450)
13	Soğutma pervanesi (63...450)
22	Mil ucu kamasi
24	Uç bağlantı kutusu
30	Conta (Uç bağlantı kutusu ile kapağı arası)
31	Uç bağlantı kutusu kapağı
34	Uç plakası - Klemens (Köprü, somun ve pullar dahil)
40	Kablo giriş rakoru
43	Conta (Uç bağlantı kutusu ile motor gövdesi arası)
64	Kaldırma halkası (200..450)
65	Rulman tutucu dış kapak (Yağlama nipelli motorlarda)
66	Rulman tutucu iç kapak (Yağlama nipelli motorlarda)
72a	Disk yay (56...280)
72b	Helezon Yay (315 - 450)
75	Yağ tutucu disk (Yağlama nipelli motorlarda)
76	Dış segman: Rulman ve yağ tutucu diskin tesbiti için (Yağlama nipelli motorlarda ön ve arka tarafta, 160...280 arka tarafta)
79	Yağlama nipeli (315...450 standart, 132...280 isteğe bağlı olarak)
80	İç segman: Arka rulmanı kapağına sabitlemek için (160...280)
81	Lastik toz contası (V-ring) veya isteğe bağlı olarak yağ contası
82	Kanopi